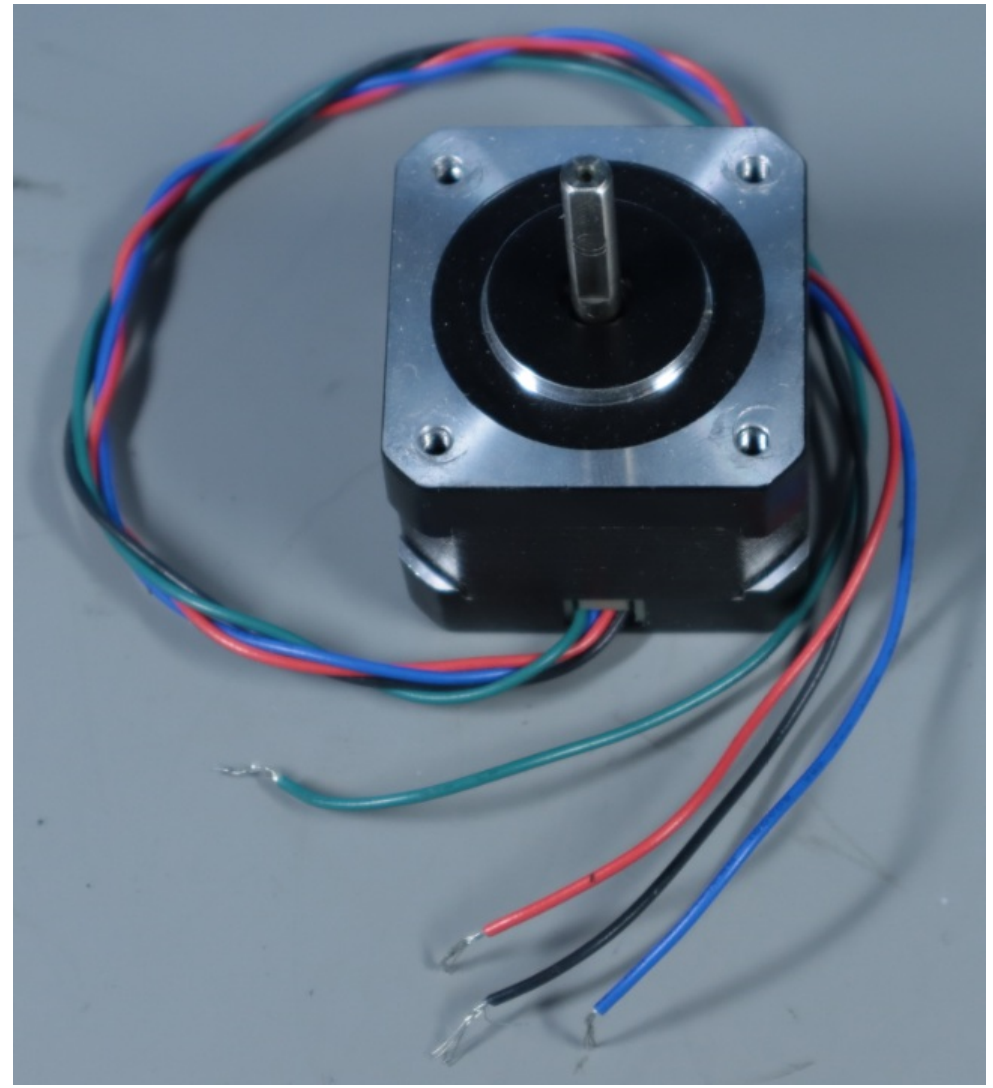
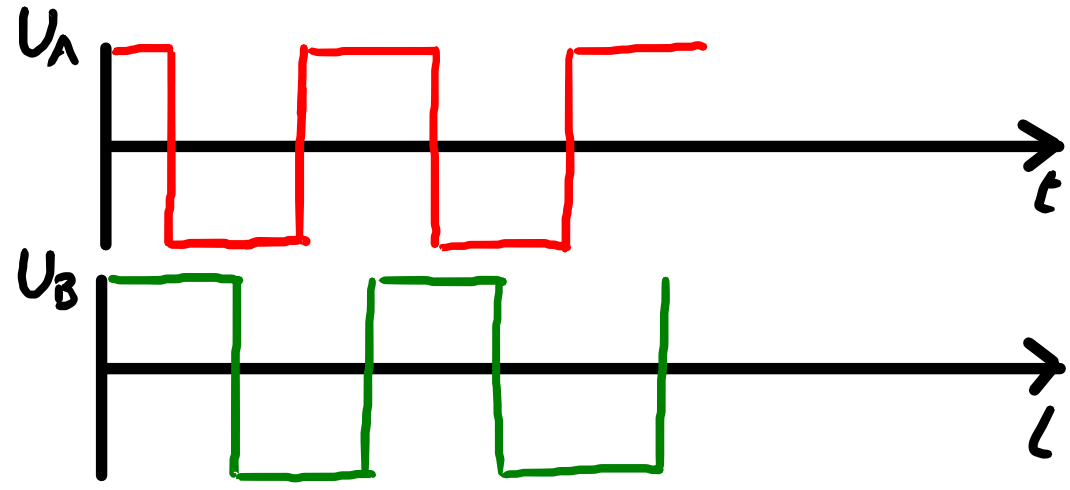
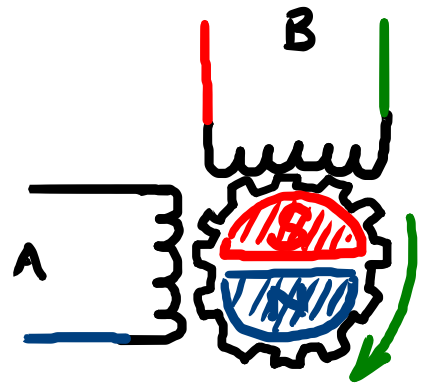
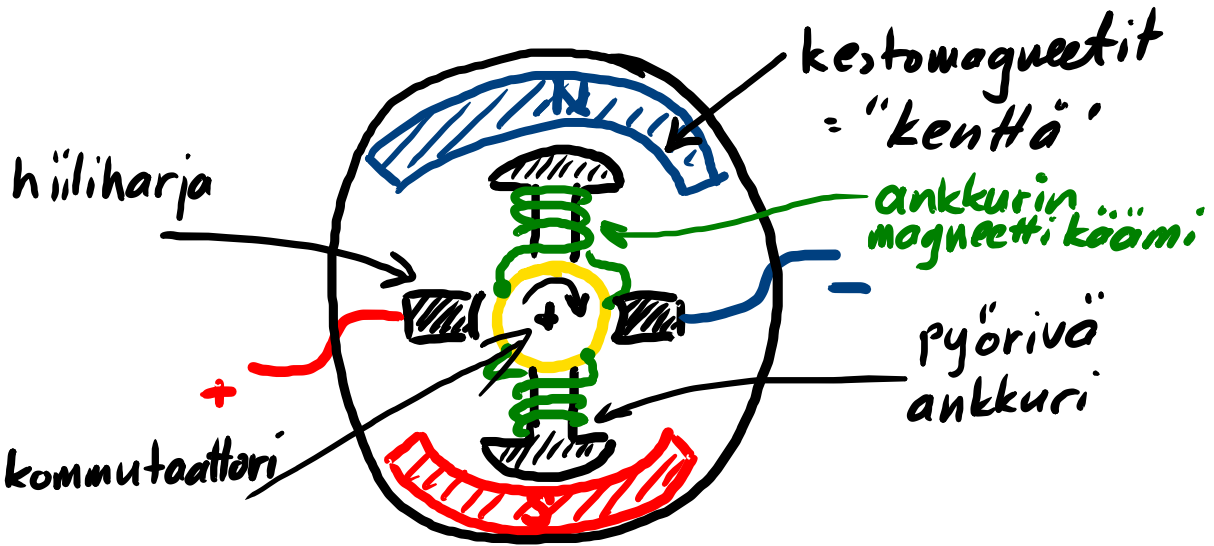


"Tavallinen" 2-vaiheinen askelmoottori



Kestomagneetti - tasavirtamoottori

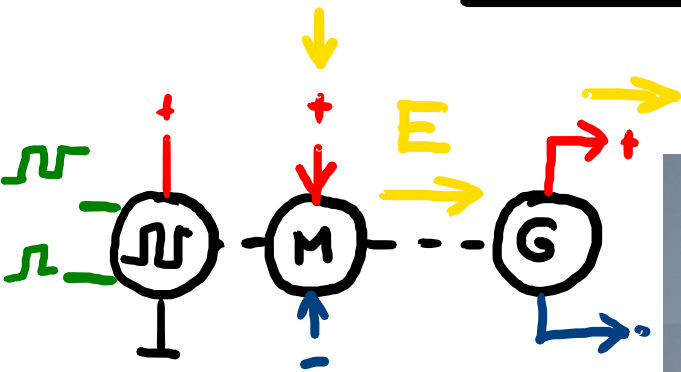


Toimii tasajännitteellä, napaisuus määrää pyörimissuunnan



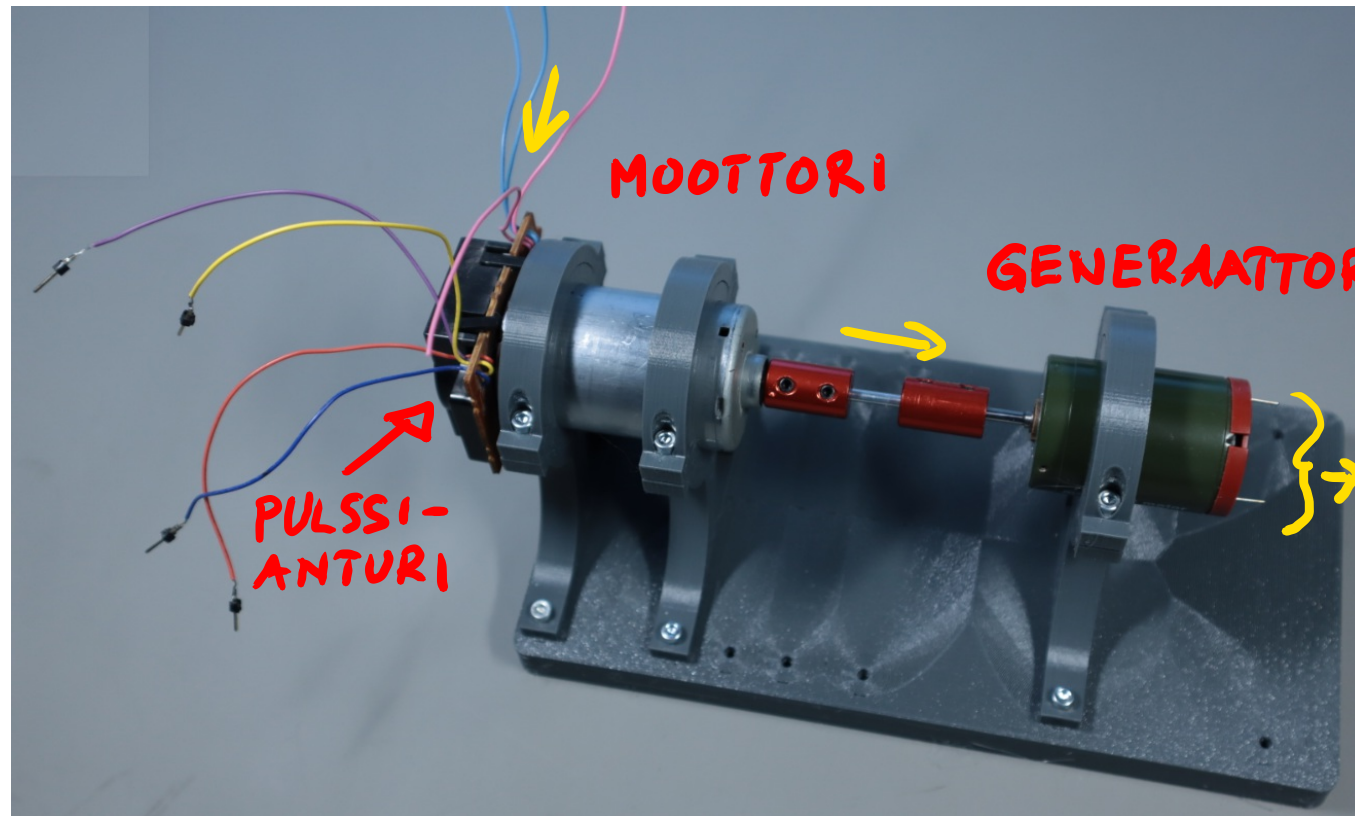
+ -

2 Kestomagneetti-tasavirtamoottoria samalla akselilla



Sähkökone voi toimia
sekä moottorina että
generaattorina

E energian suunta

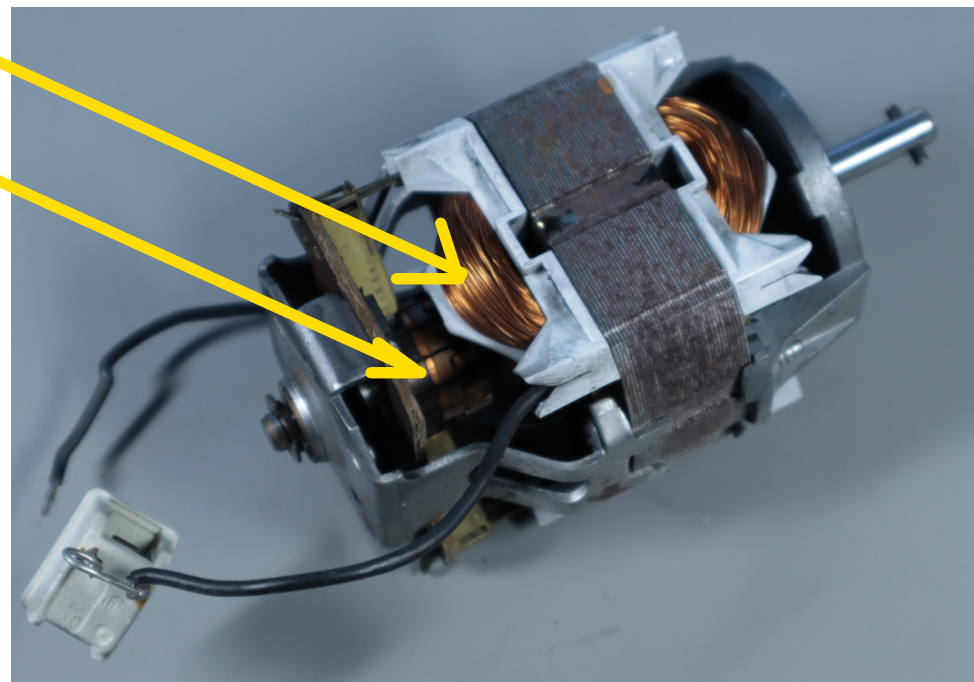
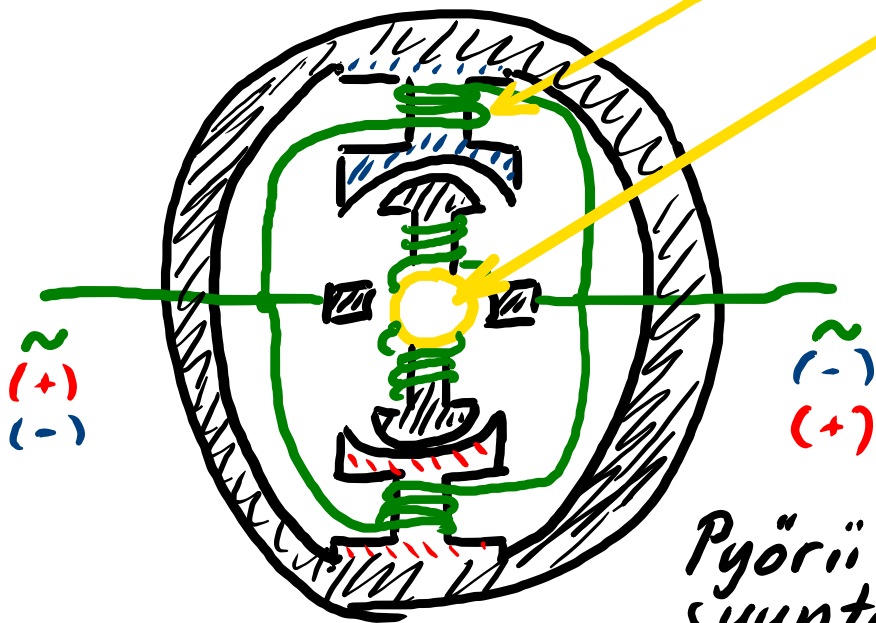


Yleisvirtamoottori

Toimii sekä tasa- että vaihtojännitteellä

Kenttäkäämi

Kommutaattori



Pyörä vain, yhteen suuntaan!
(paitsi jos kentän napaisuutta vaihdetaan)